

IDENTIFICACIÓN

PA-LE.2 (83)

BARRIO

LITORAL ESTE

HOJA

18-19

PLANEAMIENTO INCORPORADO:

Estudio de Detalle "C/ Cueva de Menga"

Identificación y Localización

Ordenación

Planeamiento y Gestión

Planeamiento incorporado:

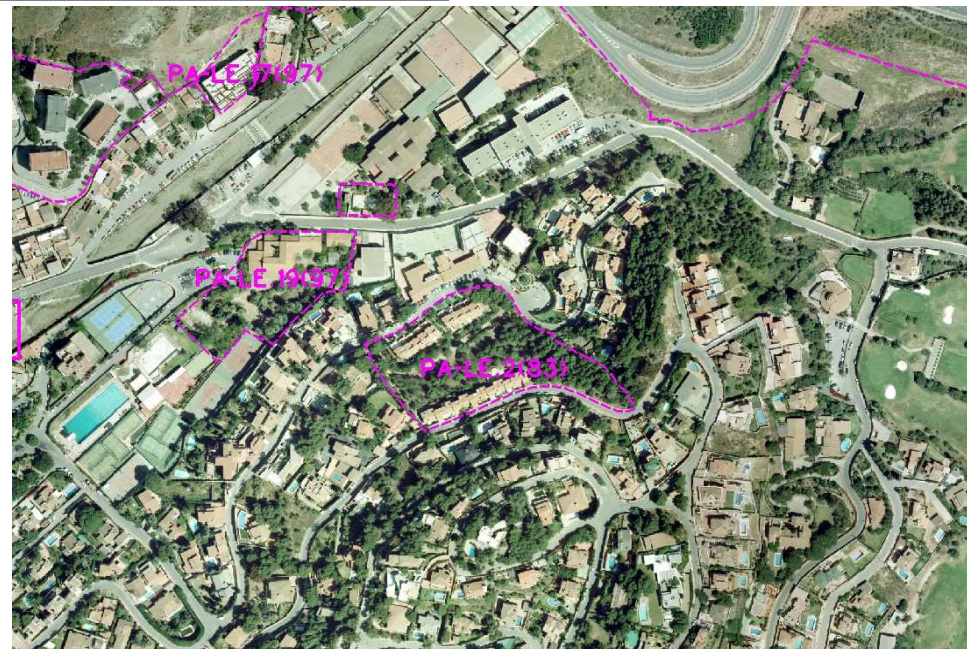
Estudio de Detalle "C/ Cueva de Menga". Aprobación Definitiva: 30-10-87

Gestión Urbanística:

Asistemática

Convenio Urbanístico:

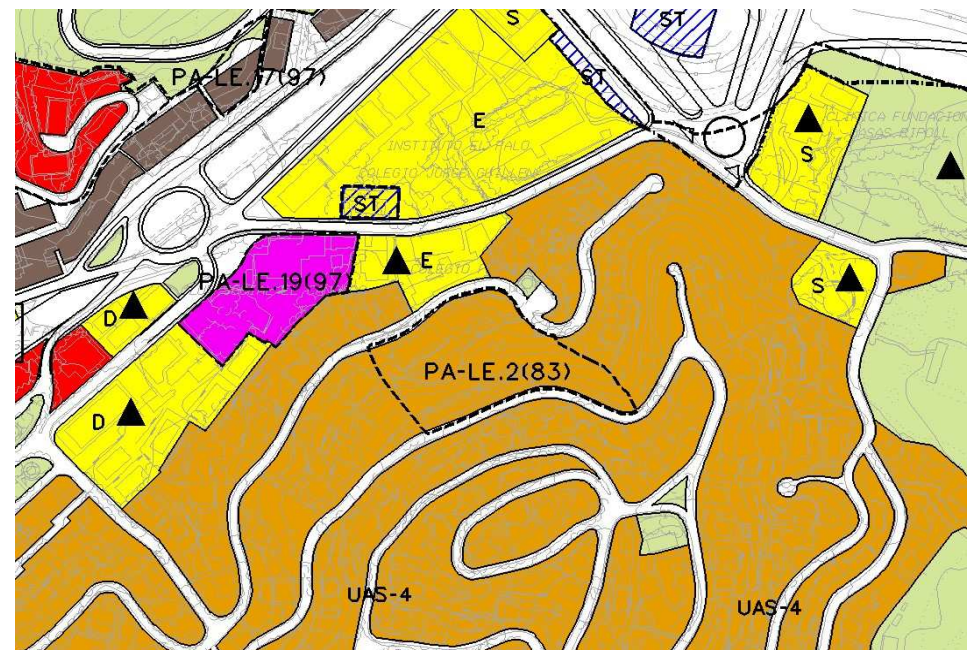
Plan Especial de Infraestructuras Básicas:



CONDICIONES

1.- Ordenanzas de Aplicación: UAD-1 (PR)

Ordenación Pormenorizada Completa



DETERMINACIONES

SUPERFICIE DEL ÁMBITO:	12.023,00 m ² s	Ie m²/m²s: 0,23
EDIFICABILIDAD TOTAL:	2.778,80 m ² t	Uso Global: Residencial
APROV. MEDIO:	0,23 m ² /m ² s	C.P.H.:
APROV. SUBJETIVO:	2.778,80 m ² t	Excesos: